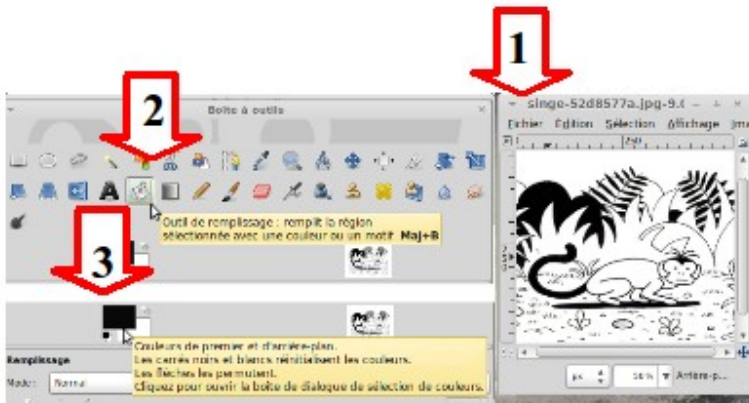


## GIMP 2 : COLORIAGE DE DESSINS NOIR ET BLANC

<b>Objectifs pédagogiques</b>	- découvrir et utiliser gimp en atelier pour colorier papertoys (séance 3) - colorier personnages et décors avec pot de peinture
<b>Niveau de l'activité</b>	<b>Approfondissement : prise en main de l'outil par animateurs</b>
<b>Ressources disponibles</b>	- docs en ligne, tutoriels <a href="http://docs.gimp.org/fr/gimp-tool-bucket-fill.html">http://docs.gimp.org/fr/gimp-tool-bucket-fill.html</a>



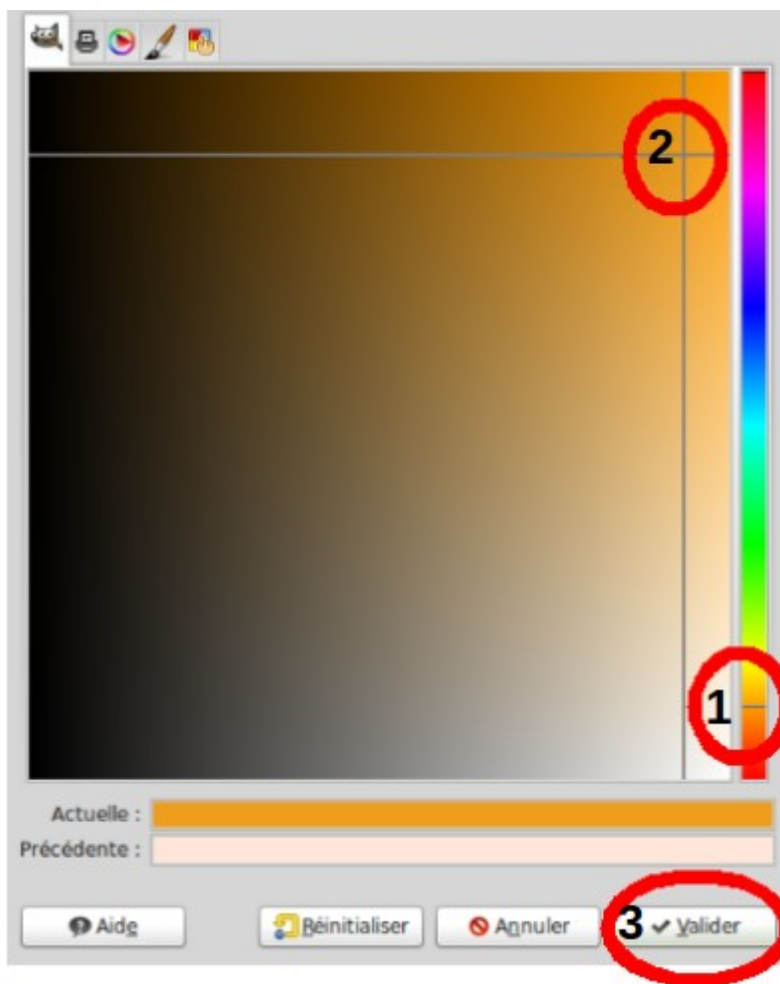
### Lancer GIMP

**1) Ouvrir une image**  
Fichier / Image

Dans la Boîte à outils :

**2) Pot de peinture**  
= outil de remplissage

**3) Couleurs de PP :**  
cliquer sur le rectangle noir (PP=Premier Plan) pour ouvrir la palette.



### Choisir et sélectionner une couleur,

**1)** Cliquer dans le **nuancier vertical** sur la couleur attendue

**2)** Chercher dans l'espace de gauche le **ton (du plus foncé au plus clair)**, avec le curseur de la souris  
- Cliquer sur un point d'intersection,

**3) Valider** en bas, à droite de l'écran.

- Revenir dans la Boîte à outils et Cliquer sur le **pot de peinture**

- Revenir sur l'image à colorier et Cliquer sur l'**espace à peindre** dans l'image : la couleur choisie s'étale dans toute la zone concernée.

